

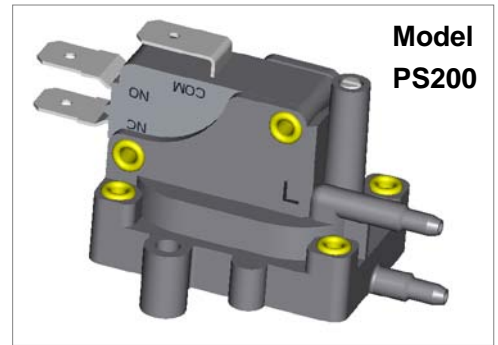
简介:

- PS200 系列压力开关具有很宽的设定点压力范围的特点, 从 5 英寸水柱 到 100 英寸水柱.
- 额定负载从 0.1A 到 22A, 100,000 次, UL 认证.
- 有固定设定点和可调设定点的版本供选择.
- 可用做 “Air Button Switch” 来遥控电气设备, 或作为安全开关用在与水连接的电气设备中.
- 常见的应用有游泳池, SPA, 电热水器, 卫生设备, 真空吸尘器, 户外机器, 医疗设备.
- 防尘的结构设计使开关在灰尘很多的环境下仍可正常工作.
- 安全保护盖防止以外触电的危险.
- 三种型号供选择来满足不同应用的要求:

Model PS200----双管采样 (差压);

Model PS210----仅正压管采样;

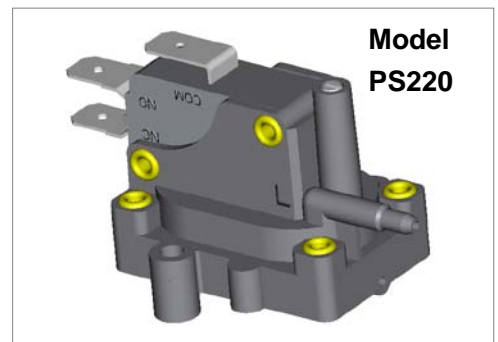
Model PS220----仅负压管采样.



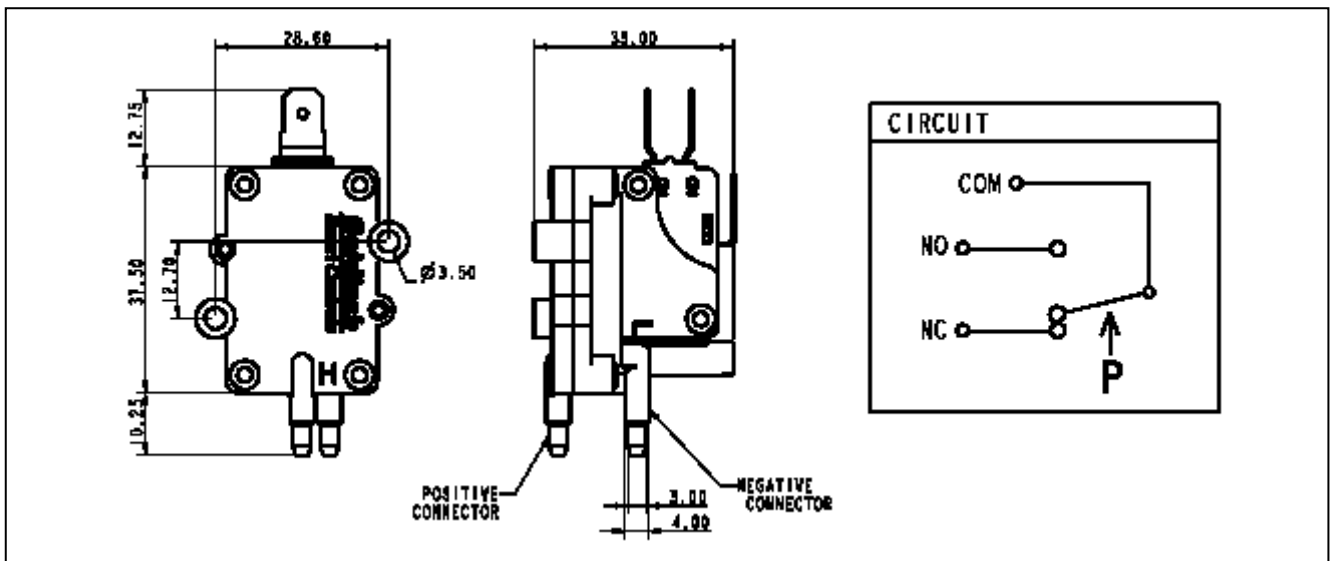
Model PS200



Model PS210



Model PS220



产品规格:


开关电路类型: SPDT, SPST-NC, SPST-NO	设定点压力范围: 5~100" WC
感应介质: 空气或兼容的流体	设定点公差: ±10% 典型的
机械寿命: >1,000,000 次	最大许用压力: 15PSI (100kPa)
电寿命: 100,000 次 (UL) 50,000 次 (VDE)	安装形式: 采用螺丝安装, 通过两个 $\phi 3.5$ 的过孔
开关负载: 0.1A 125/250VAC (100,000 次) 5A 125/250VAC (100,000 次) 15.1A 125/250VAC (100,000 次) 22A 125/250VAC (50,000 次) 1/2HP 125VAC 3/4HP 250VAC	采样管类型: (参见下表) 应用: 感应正负压力差 (Model PS200) 仅感应正压 (Model PS210) 仅感应负压 (Model PS220)
端子类型: 6.3X0.8 mm 快插端子 4.8X0.5 mm 快插端子 (其它标准端子可供选择)	结构: 胶壳, UL94-V0 硅胶隔膜 微动开关, UL94-V0
操作温度: -40~+85 deg C (标准)	附件: 采样管转接头 保护盖

压力设定范围与额定负载的对照:

压力分段	设定范围	额定负载
低压段	5~12" WC	0.1A 125/250VAC 5A 125/250VAC 1/2HP 125VAC
中压段	12~32" WC	0.1A 125/250VAC 5A 125/250VAC 15.1A 125/250VAC 1/2HP 125VAC 3/4HP 250VAC
高压段	32~100" WC	0.1A 125/250VAC 5A 125/250VAC 16A 125/250VAC 22A 125/250VAC 1/2HP 125VAC 3/4HP 250VAC

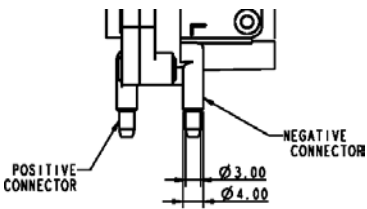
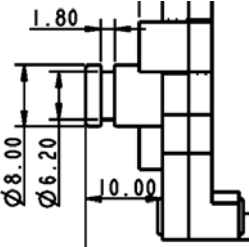
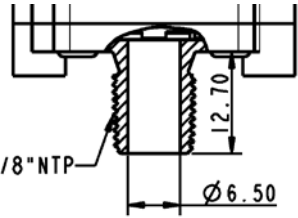
安装方向与设定点的变化关系:

隔膜垂直方向是压力设定的默认方向, 其它的安装方向可通过下表来换算其设定点压力:

安装方向	设定点		工厂设定公差	市场公差	图形
隔膜在垂直平面	X mbar	X "WC	±6%	±10%	
水平, 微动开关超上	X+0.75mbar	X+0.3"W.C.	±8%	±12%	
水平, 微动开关超下	X-0.75mbar	X-0.3"W.C.	±8%	±12%	
其它方向	----	----	±10%	±14%	

注意: 为了获得高的精度, 请将您的应用安装方向告诉我们, 我们将按照您的安装方向进行设定. 若需要获得更多的信息, 请联系我们的销售代表.

采样接头类型:

1=OD. 3.0/4.0 采样接头 (适用于 PS200/PS210/PS220)	2=OD. 8.0 正压采样接头 (仅适用于 PS210)	3=OD.1/8" NTP 正压采样接头 (仅适用于 PS210)
		

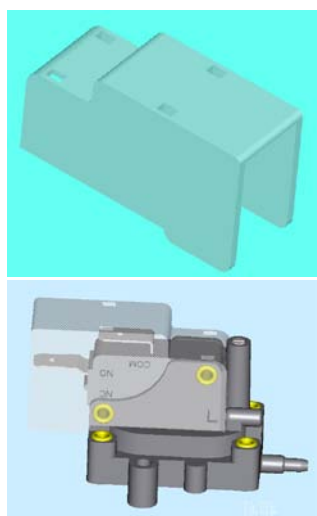
订货指引

PS200	-	A	A	1	0	0	-	A001
型号	-	电路	端子类型	采样管类型	转接头类型	安全保护盖	-	定制规格
PS200		A=SPDT	A=6.3X0.8 端子	1=OD. 3.0/4.0 采样管	0=无转接头	0=无保护盖		以下因素需考虑-
PS210		B=SPST-NC	B=4.8X0.5 端子	2=OD. 8.0 正压采样管	1=带 5.08 鱼刺转接头	1=带标准 保护盖		*压力设定 *安装方向类型 *节流阀 *转接头
PS220		C=SPST-NO	C=焊接端子 D= 螺纹端子 R=6.3X0.8, Rast-5 端子 S=4.8X0.8 端子	3=OD.1/8" NTP 正压采样管 4=OD. 7.0 正压采样管				(A=香港市场) (B=上海市场) (C=惠州市市场) (D=青岛市市场) (XXX=流水码)

附件:

安全保护盖

颜色: 透明
材料: PC



5.08mm 鱼刺转接头

颜色: 黑
材料: PC

